

# Plan połączenia monitoringu w ZSCKR w Karolewie

- Planowane podłączenie kamer i internetu
- Aktualne połączenie internetowe
- Planowane podłączenie tylko kamer
- Słup energetyczny
- Planowane kamery

Obiekt nieposiadający połączenia z budynkiem Centrum

Sala sportowa „Olimpia”

65 m  
Planowane podłączenie kamer i internetu

Budynek „Centrum”

Aktualne połączenie internetowe

Warsztaty „H”

Budynek „Wrzos”

Budynek „Arkadia”

Budynek „Kredens”

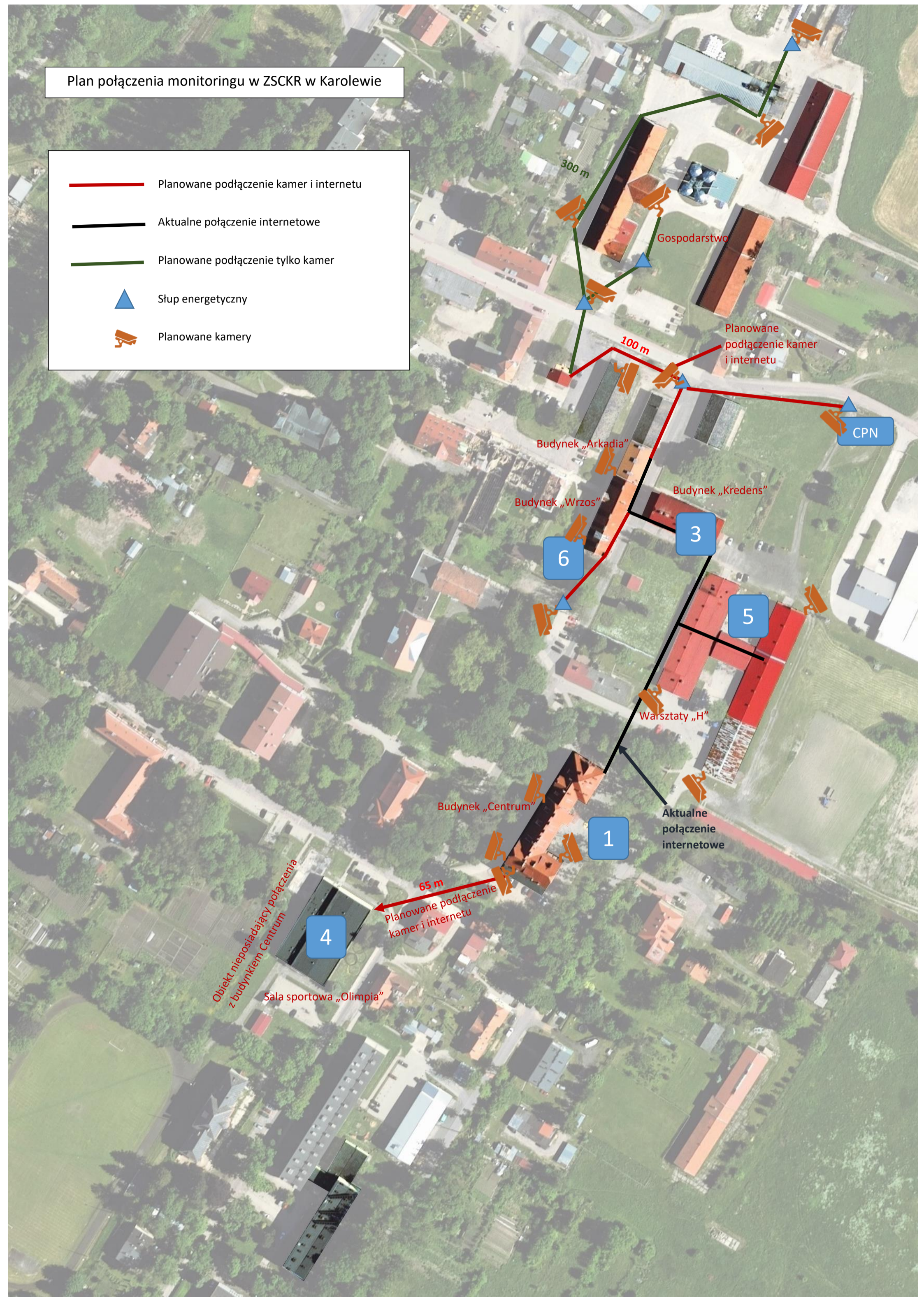
Gospodarstwo

100 m

300 m

Planowane podłączenie kamer i internetu

CPN





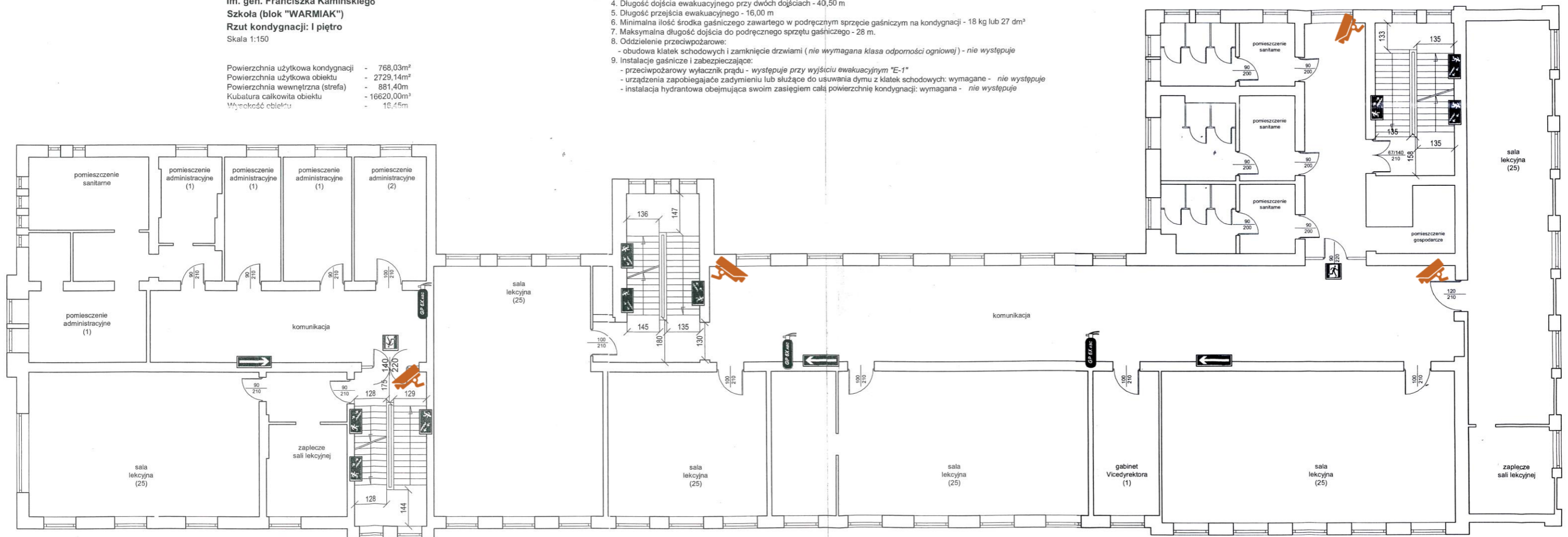




**ZESPÓŁ SZKÓŁ  
CENTRUM KSZTAŁCENIA ROLNICZEGO  
im. gen. Franciszka Kamińskiego  
Szkoła (blok "WARMIAK")  
Rzut kondygnacji: I piętro  
Skala 1:150**

Powierzchnia użytkowa kondygnacji	- 768,03m <sup>2</sup>
Powierzchnia użytkowa obiektu	- 2729,14m <sup>2</sup>
Powierzchnia wewnętrzna (strefa)	- 881,40m <sup>2</sup>
Kubatura całkowita obiektu	- 16620,00m <sup>3</sup>
Wysokość obiektu	- 16,45m

1. Klasyfikacja budynku - średnio wysoki "SW"
2. Klasyfikacja strefy - kategoria zagrożenia ludzi "ZL III"
3. Długość dojścia ewakuacyjnego przy jednym dojściu
  - segment "A" - 32,50 m
  - segment "B" - 27,50 m
  - segment "C" - 38,50 m
4. Długość dojścia ewakuacyjnego przy dwóch dojściach - 40,50 m
5. Długość przejścia ewakuacyjnego - 16,00 m
6. Minimalna ilość środka gaśniczego zawartego w podręcznym sprzęcie gaśniczym na kondygnacji - 18 kg lub 27 dm<sup>3</sup>
7. Maksymalna długość dojścia do podręcznego sprzętu gaśniczego - 28 m.
8. Oddzielenie przeciwpożarowe:
  - obudowa klatek schodowych i zamknięcie drzwiami (*nie wymagana klasa odporności ogniowej*) - *nie występuje*
9. Instalacje gaśnicze i zabezpieczające:
  - przeciwpożarowy wyłącznik prądu - *występuje przy wyjściu ewakuacyjnym "E-1"*
  - urządzenia zapobiegające zadymieniu lub służące do usuwania dymu z klatek schodowych: wymagane - *nie występuje*
  - instalacja hydrantowa obejmująca swoim zasięgiem całą powierzchnię kondygnacji: wymagana - *nie występuje*

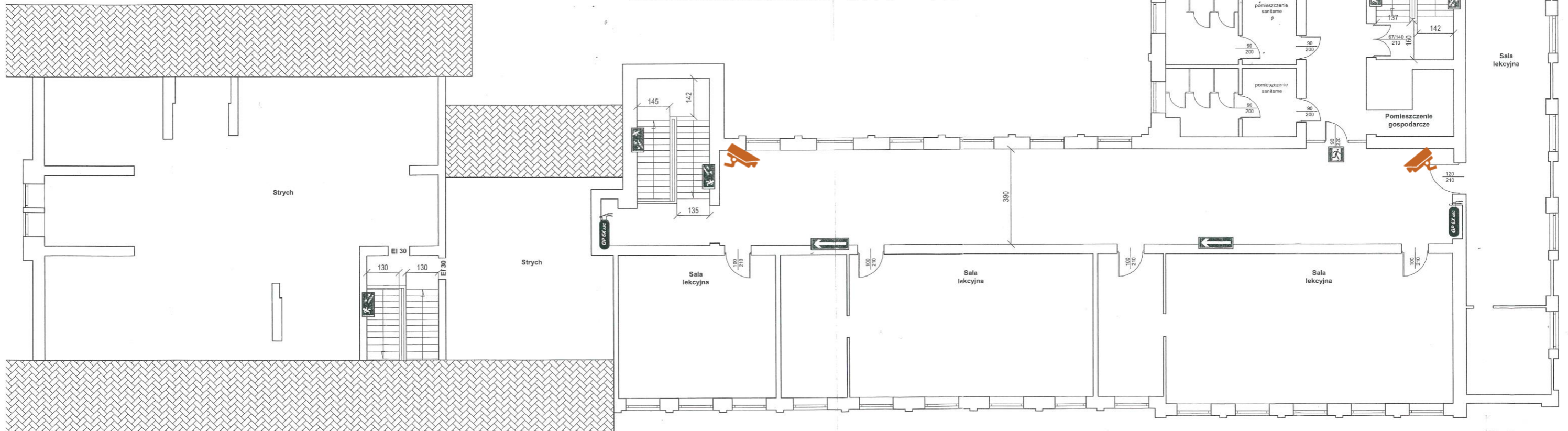


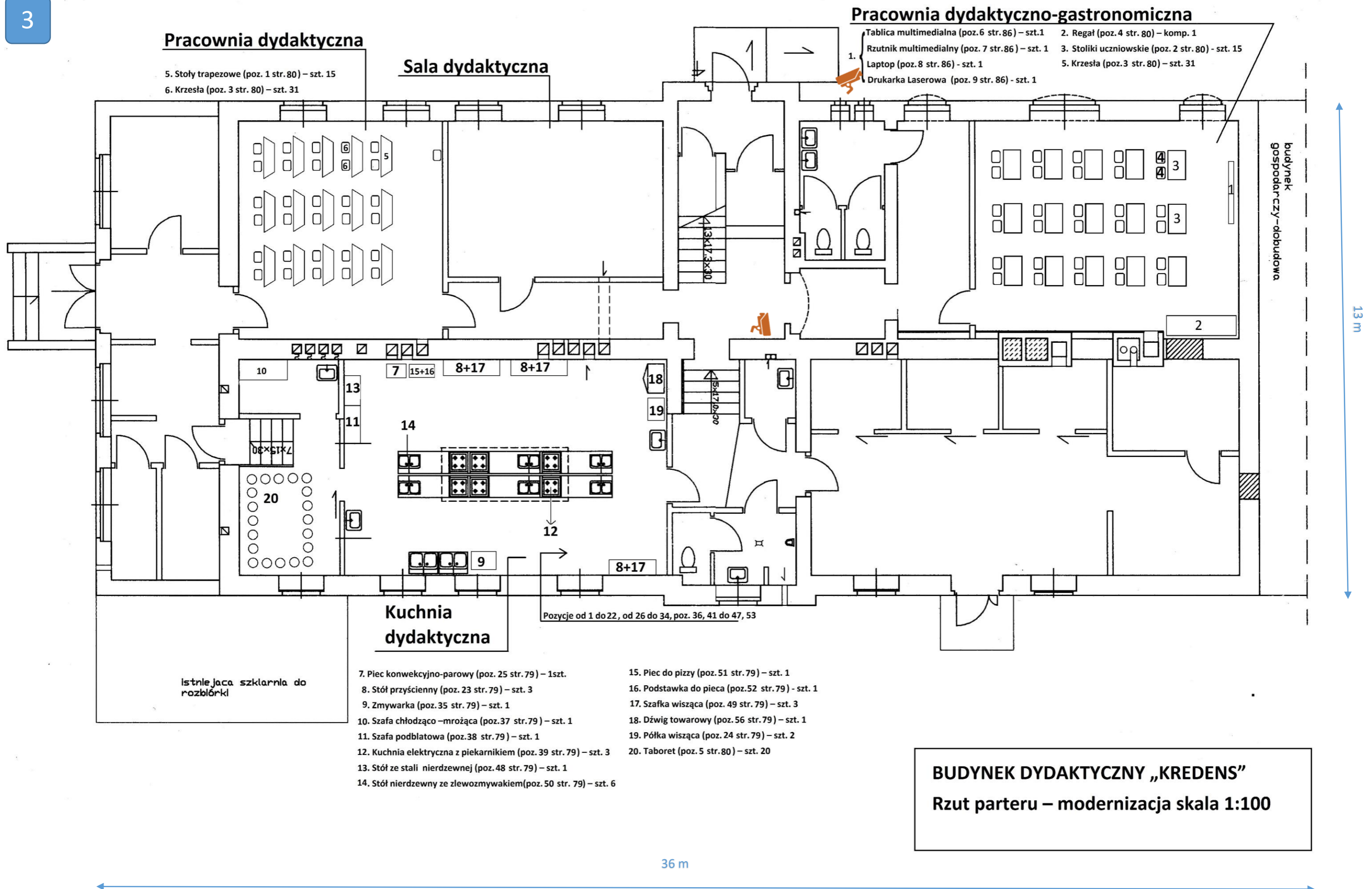


**ZESPÓŁ SZKÓŁ  
CENTRUM KSZTAŁCENIA ROLNICZEGO  
im. gen. Franciszka Kamińskiego  
Szkoła (blok "WARMIAK")  
Rzut kondygnacji: II piętro  
Skala 1:150**

Powierzchnia użytkowa kondygnacji	- 474,83m <sup>2</sup>
Powierzchnia użytkowa obiektu	- 2729,14m <sup>2</sup>
Powierzchnia wewnętrzna (strefa)	- 565,17m <sup>2</sup>
Kubatura całkowita obiektu	- 16620,00m <sup>3</sup>
Wysokość obiektu	- 19,45m

- Klasyfikacja budynku - średnio wysoki "SW"
- Klasyfikacja strefy - kategoria zagrożenia ludzi "ZL III"
- Długość dojścia ewakuacyjnego przy jednym dojściu:
  - segment "A" - *nie dotyczy*
  - segment "B" - *nie dotyczy*
  - segment "C" - 51,50 m
- Długość dojścia ewakuacyjnego przy dwóch dojściach - 55,00 m
- Długość przejścia ewakuacyjnego - 13,00 m
- Minimalna ilość środka gaśniczego zawartego w podręcznym sprzęcie gaśniczym na kondygnacji - 12 kg lub 18 dm<sup>3</sup>
- Maksymalna długość dojścia do podręcznego sprzętu gaśniczego - 24,00 m.
- Oddzielenie przeciwpożarowe:
  - obudowa klatek schodowych i zamknięcie drzwiami (*nie wymagana klasa odporności ogniowej*) - *nie występuje*
  - drzwi na klatce schodowej "K-1" prowadzące na strych: klasa odporności ogniowej co najmniej EI 30 - *nie posiadają wymaganej klasy*
- Instalacje gaśnicze i zabezpieczające:
  - przeciwpożarowy wyłącz prądu - *występuje przy wyjściu ewakuacyjnym "E-1"*
  - urządzenia zapobiegające zadymieniu lub służące do usuwania dymu z klatek schodowych: wymagane - *nie występują*
  - instalacja hydrantowa obejmująca swoim zasięgiem całą powierzchnię kondygnacji: wymagana - *nie występuje*

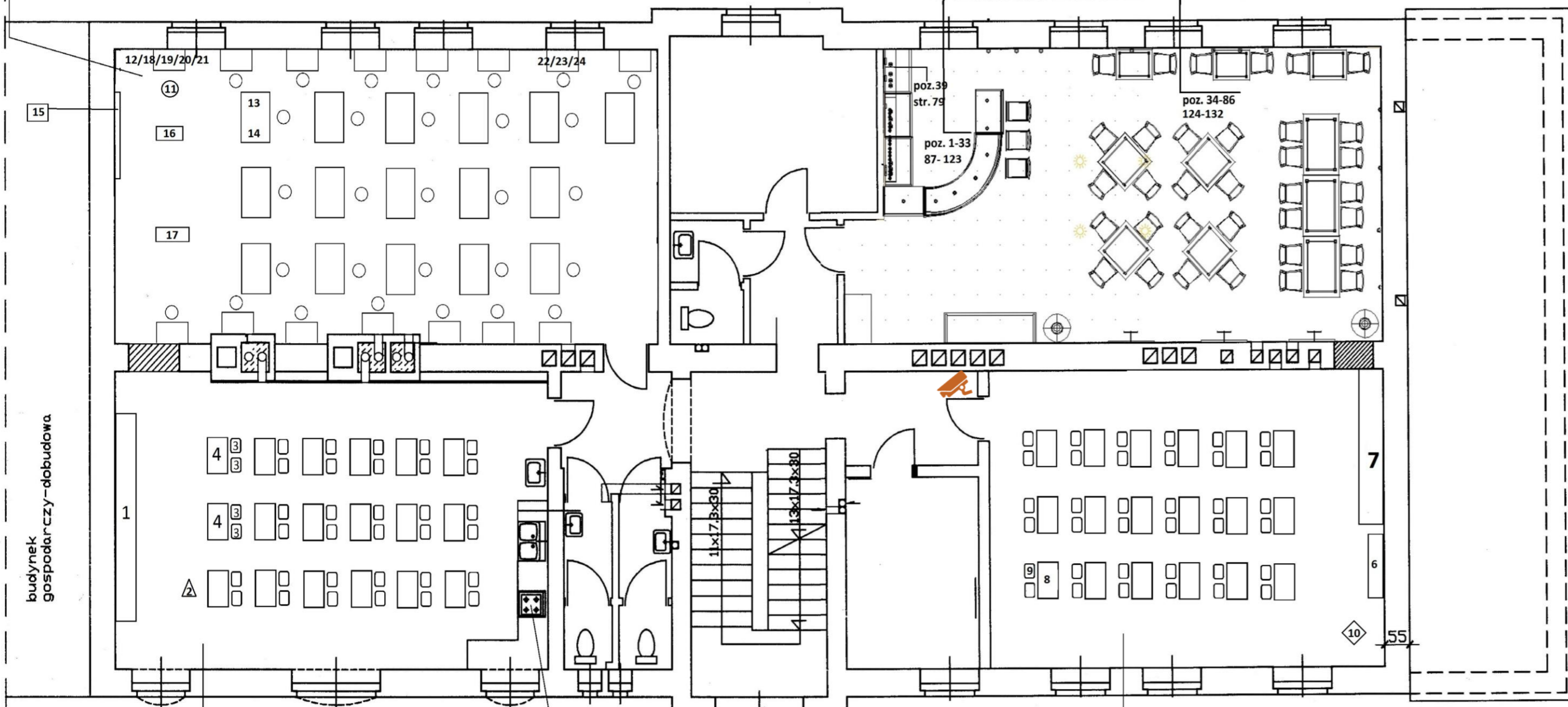






## Pracownia „architektury krajobrazu”

- |  |  |  |
|--|--|--|
| 11. Krzesła obrotowe ze sklejki (poz. 1 str. 86) – szt. 16 | 17. Drukarka laserowa (poz. 9 , str.86) – szt. 1   | 20. Program do projektowania Autocad wersja sieciowa (poz.5, str.86) – szt. 1                  |
| 12. Biurka komputerowe (poz. 2, str.86) – szt. 15          | 18. Zestaw komputerowy (poz.13 , str.86) – szt. 16 | 21. Laptop (poz.8, str. 86) – szt. 1   |
| 13. Stoły kreślarskie (poz. 3, str. 86) - szt. 16          | 19. Monitor LG (poz.14 , str. 86) – szt. 16        | 22. Program Corel Draw (poz. 10, str. 86) – szt. 1   |
| 14. Tuszografy (poz.4 , str. 86) – szt. 16                 |  | 23. Program Graficzny Corel Paint Shop (poz.11, str. 86) – szt. 1                              |
| 15. Tablica multimedialna (poz.6 , str. 86) – szt. 1       |  | 24. Oprogramowanie biurowe, antywirusowe,<br>diagnostyczne i sieciowe (poz.12, str.86) –szt. 1 |
| 16. Rzutnik multimedialny (poz.7 , str. 86) – szt. 1       |  |  |



## Pracownia dydaktyczno-gastronomiczna

1. Regał (poz. 4 str. 80) – komp. 1
2. Zestaw komputerowy (poz. 55 str. 79) - szt. 1
3. Krzesła (poz. 3 str. 80) – szt. 37
4. Stoliki uczniowskie (poz. 2 str. 80) – szt. 18

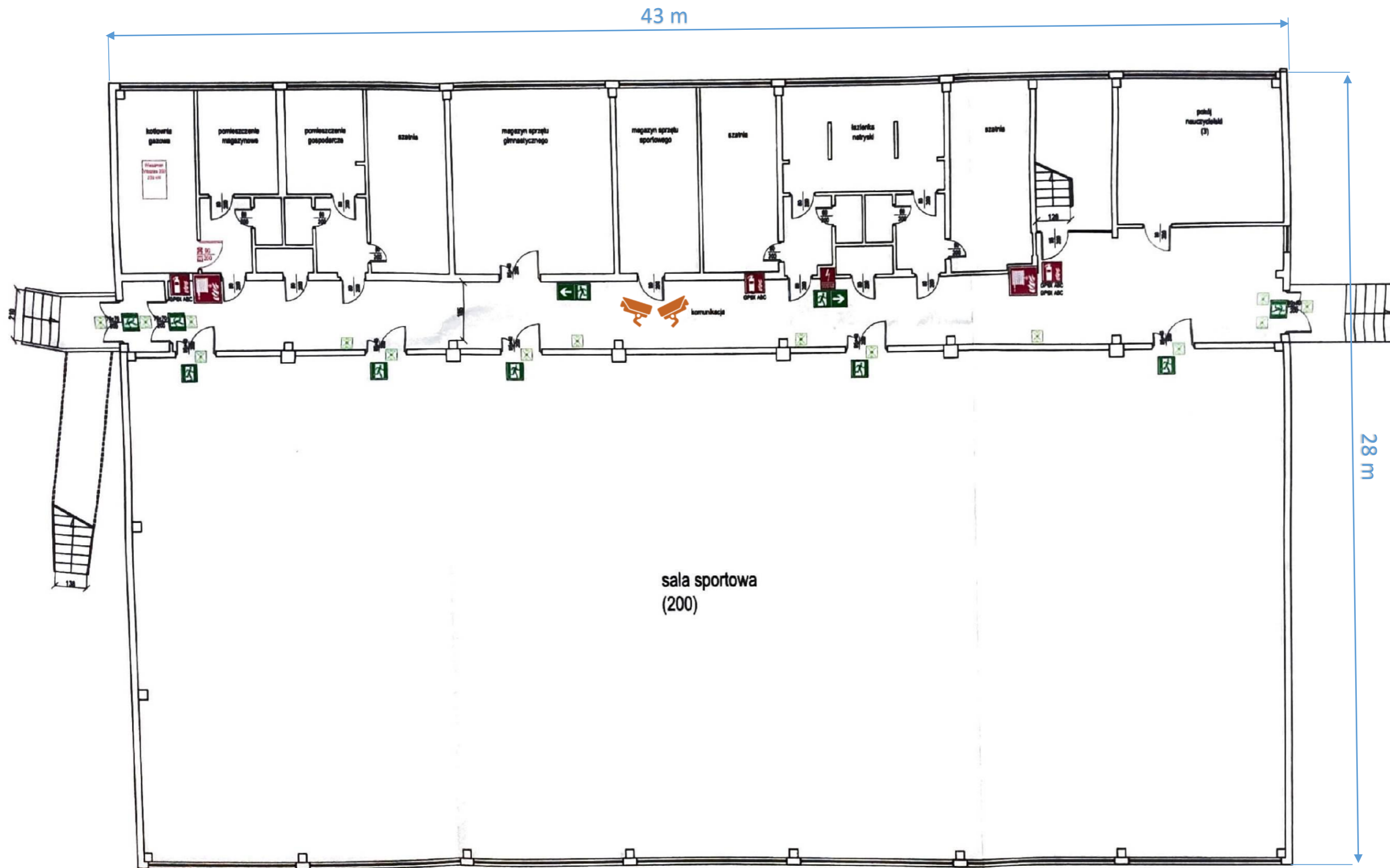
5. Kuchenka ELGN2/1 (poz 40 str 79) - 1szt

## Pracownia dydaktyczno-hotelarska

6. { Tablica multimedialna (poz.6 str.86) - szt. 1  
Rzutnik multimedialny (poz. 7 str. 86) - szt. 1  
Laptop (poz. 8 str. 86) - szt. 1  
Drukarka laserowa (poz. 9 str. 86) - szt. 1
7. Regał (poz.4 str. 86) – 1 kompl.
8. Stoliki uczniowskie (poz. 2 str. 80) –szt. 17
9. Krzesła (poz. 3 str. 80) – 35 szt.
10. Telewizor z odtwarzaczem kaset wideo i DVD (poz.54 str. 79) - szt. 1

**Rozmieszczenie wyposażenia przewidzianego do zakupu do kuchni dydaktycznych i sal dydaktycznych dla kierunków gastronomicznych**

**BUDYNEK DYDAKTYCZNY „KREDENS”  
Rzut 1 - piętra – modernizacja skala 1 : 100**



**ZESPÓŁ SZKÓŁ  
CENTRUM KSZTAŁCENIA ROLNICZEGO  
Im. gen. Franciszka Kamińskiego  
Hala sportowa "OLIMPIA"  
Rzut kondygnacji: Parter**

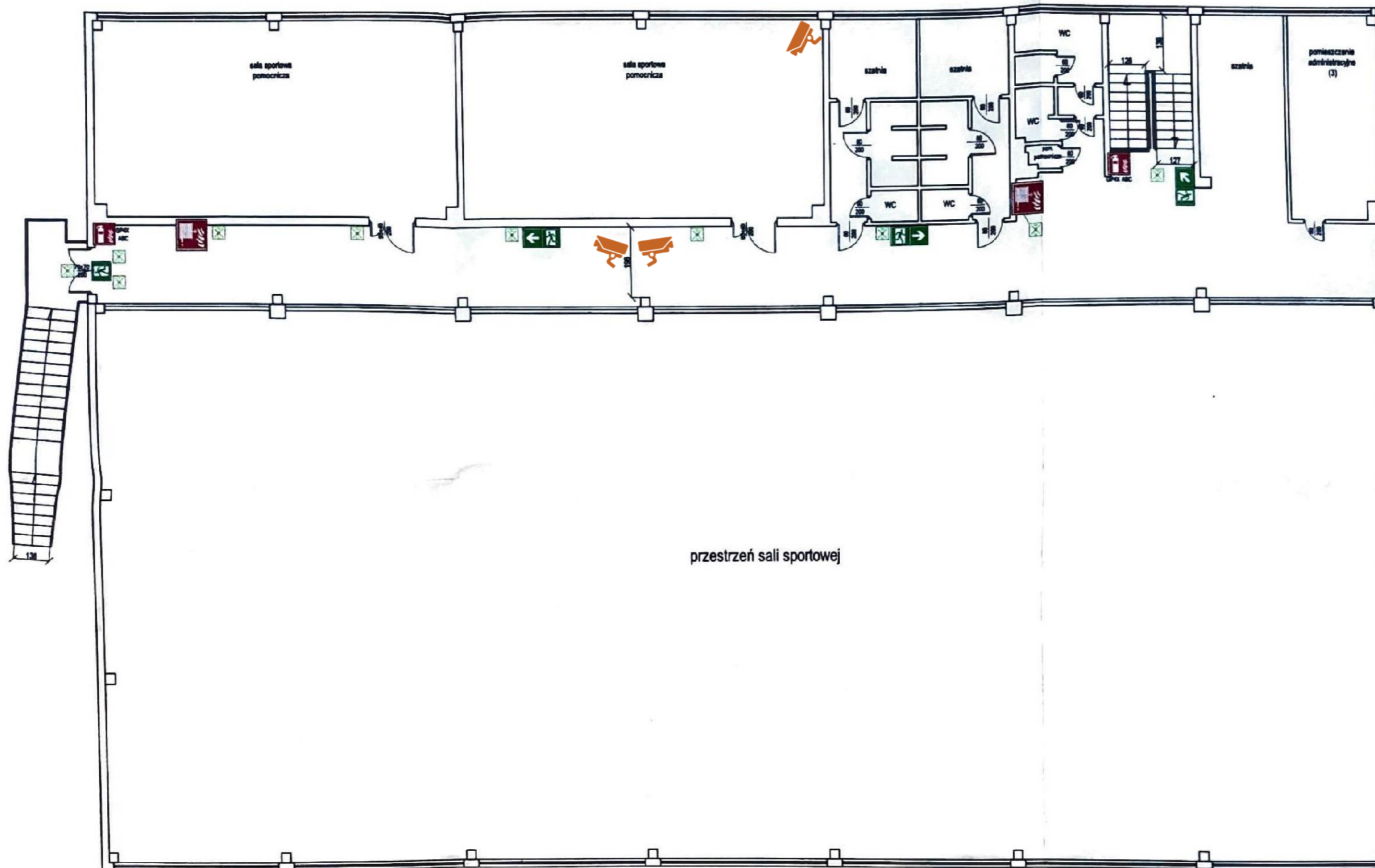
Skala 1:100

Powierzchnia użytkowa kondygnacji	- 1082,20 m <sup>2</sup>
Powierzchnia użytkowa obiektu	- 1442,80 m <sup>2</sup>
Powierzchnia strefy pożarowej/kondygnacji	- 1505,80 m <sup>2</sup>
Kubatura całkowita obiektu	- 9642,80 m <sup>3</sup>
Wysokość obiektu	- 9,50/7,00 m

1. Klasyfikacja budynku - ryzal "N"
2. Klasyfikacja strefy - zagrożenia ludzi "ZL III"
3. Długość dojścia ewakuacyjnego przy jednym dojściu - nie dotyczy
4. Długość dojścia ewakuacyjnego przy dwóch dojściach - 21,00 m.
5. Długość przejścia ewakuacyjnego - 24,50 m.
6. Minimalna ilość środka gaśniczego zawartego w podręcznym sprzęcie gaśniczym na kondygnacji - 22 kg lub 33 dm<sup>3</sup>
7. Maksymalna długość dojścia do podręcznego sprzętu gaśniczego - 22,50 m.
8. Oddzielenia przeciwpożarowe:
  - drzwi wydzielające kotłownię na paliwo gazowe: klasa odporności ogniowej co najmniej EI 30 - występuje
9. Instalacje gaśnicze i zabezpieczające:
  - instalacja hydrantowa - występuje
  - instalacja oświetlenia awaryjnego ewakuacyjnego - występuje
  - przeciwpożarowy wyłącznik prądu - występuje

Kreślił: K. Grabias  
Karolewo 2016 r.





**ZESPÓŁ SZKÓŁ  
CENTRUM KSZTAŁCENIA ROLNICZEGO  
im. gen. Franciszka Kamińskiego  
Hala sportowa "OLIMPIA"  
Rzut kondygnacji: Piętro**

Skala 1:100

Powierzchnia użytkowa kondygnacji	- 360,40 m <sup>2</sup>
Powierzchnia użytkowa obiektu	- 1442,80 m <sup>2</sup>
Powierzchnia strefy pożarowej/kondygnacji	- 1505,60 m <sup>2</sup>
Kubatura całkowita obiektu	- 9642,60 m <sup>3</sup>
Wysokość obiektu	- 9,507,00 m

1. Klasyfikacja budynku - niski "N"
2. Klasyfikacja strefy - zagrożenia ludzi "ZL III"
3. Długość dojścia ewakuacyjnego przy jednym dojściu - 30,00 m.
4. Długość dojścia ewakuacyjnego przy dwóch dojściach - 30,00 m.
5. Długość przejścia ewakuacyjnego - 12,00 m.
6. Minimalna ilość środka gaśniczego zawartego w podręcznym sprzęcie gaśniczym na kondygnacji - 8 kg lub 12 dm<sup>3</sup>
7. Maksymalna długość dojścia do podręcznego sprzętu gaśniczego - 24,00 m.
8. Instalacje gaśnicze i zabezpieczające:
  - instalacja hydrantowa - występuje
  - instalacja oświetlenia awaryjnego ewakuacyjnego - występuje
  - przeciwpożarowy wyłącznik prądu - występuje na poziomie parteru

Kreślił: K. Grabias  
Karolewo 2016 r.



60 m

52 m

**ZESPÓŁ SZKÓŁ  
CENTRUM SZKOLENIA ROLNICZEGO  
KOMPLEKS WARSZTATOWY**  
Rzut kondygnacji: Przyzemie

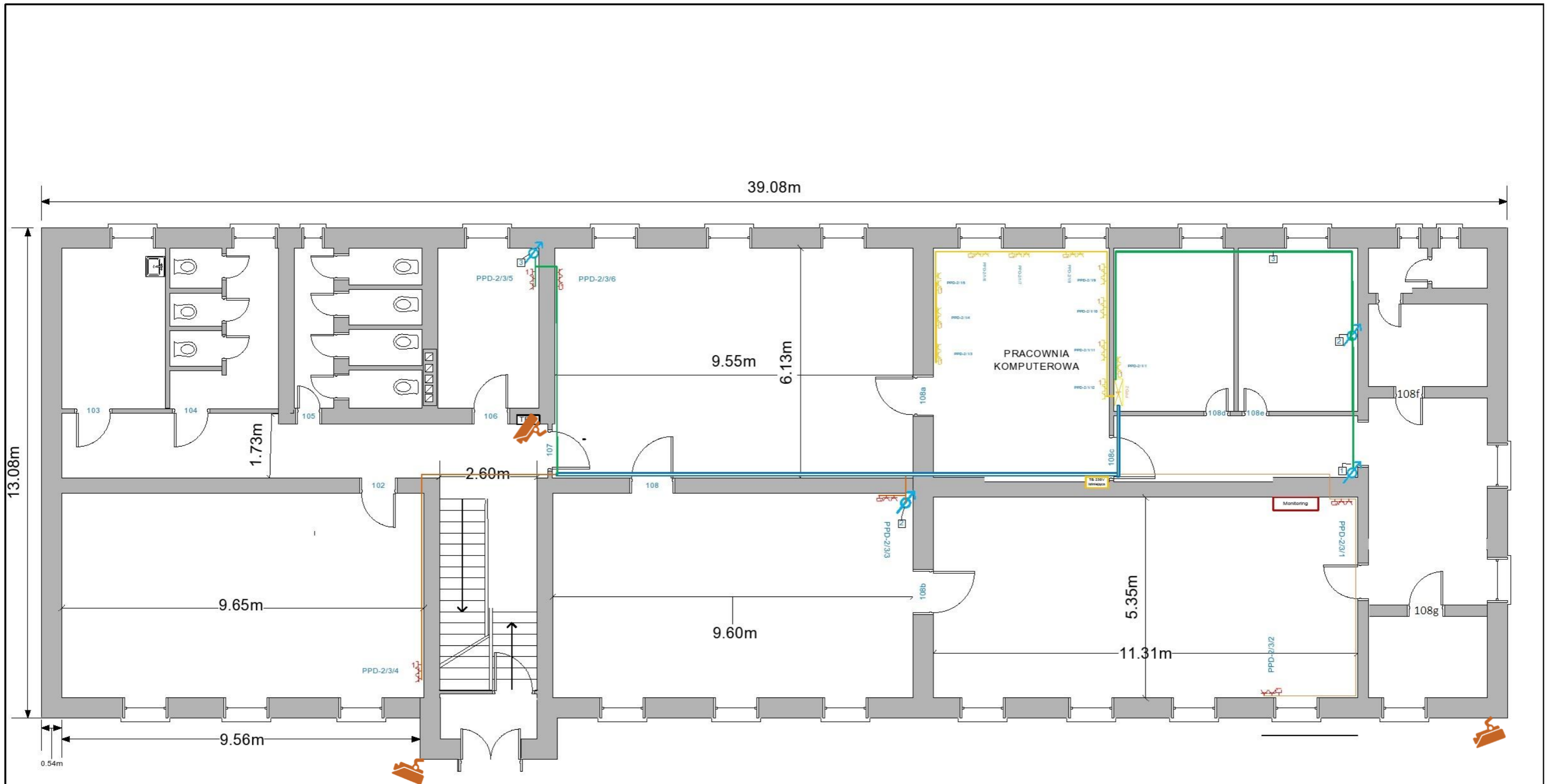
Skala 1:100

Powierzchnia użytkowa obiektu	- 1850,95m <sup>2</sup>
Powierzchnia strefy	- 1917,15m <sup>2</sup>
Kubatura całkowita obiektu (około)	- 9609,00m <sup>3</sup>
Wysokość obiektu	- 5,62m

1. Klasyfikacja budynku - niski "N"
2. Klasyfikacja strefy - ZL III
3. Długość dojścia ewakuacyjnego przy jednym dojściu - 37,00 m.
4. Długość dojścia ewakuacyjnego przy dwóch dojściach - 55,50 m
5. Długość przejścia ewakuacyjnego - 04,00 m.
6. Minimalna ilość środków gaśniczego zawartego w podręcznym sprzęcie gaśniczym - 40 kg lub 60 dm<sup>3</sup>
7. Maksymalna długość dojścia do podręcznego sprzętu gaśniczego - 27,00 m.
8. Oddzielenie przeciwpożarowe:
  - drzwi wydzielające wentylatorownię o klasie odporności ogniowej co najmniej EI 30 - nie występują
9. Instalacje gaśnicze i zabezpieczające:
  - instalacja hydrantowa obejmująca swoim zasięgiem całą powierzchnię kondygnacji: wymagana - nie występuje
  - przeciwpożarowy wyłącznik prądu - występuje
  - podświetlane znaki ewakuacyjne - występują w części "A" obiektu





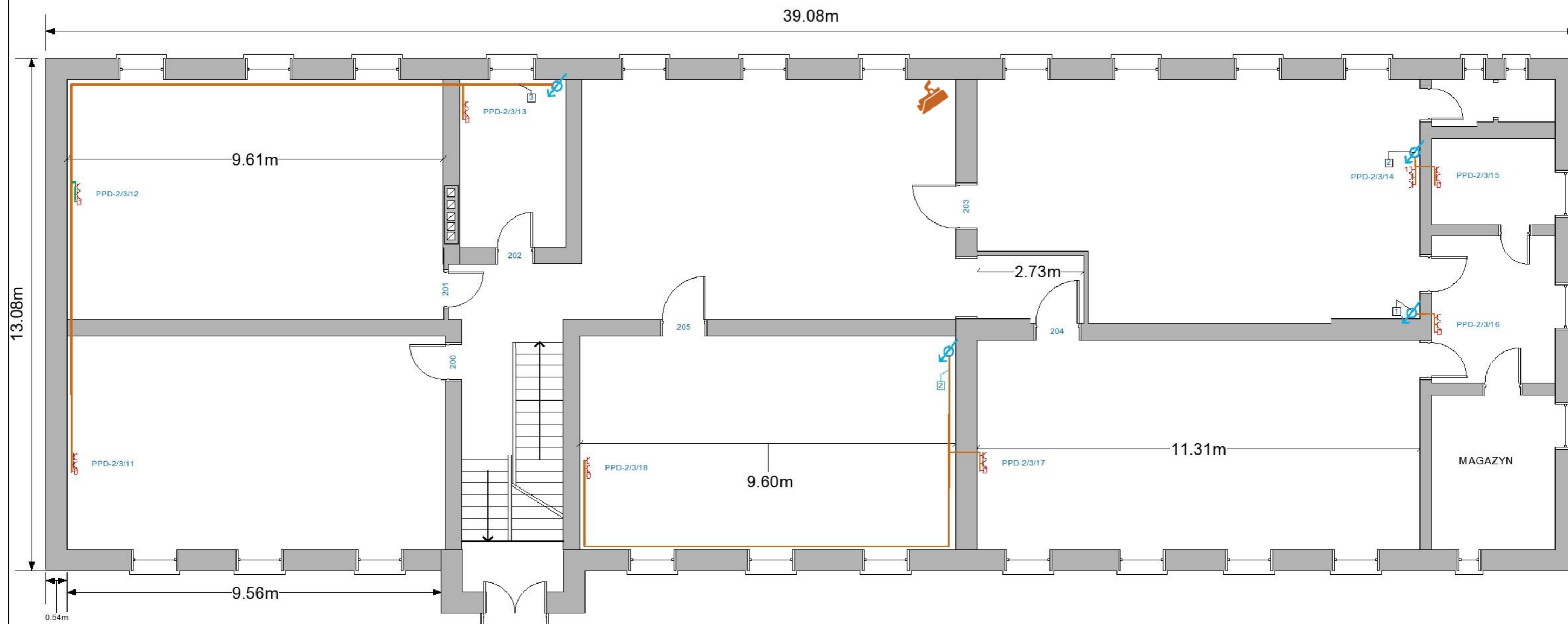


### Legenda:

-  Gniazdo natynkowe skośne 2Ghz (mozaic) z wkładką ekranowaną 1xRJ45 kat.6
-  Gniazdo elektryczne kodowane (Data)
-  Listwa kablowa 90/60 – nowo projektowana
-  Kanał kablowy przypodłogowy 50/20 z 3 przegrodami – nowo projektowany
-  Kanał kablowy przypodłogowy 30/20 z przegrodą – nowo projektowany
-  Kanał kablowy przypodłogowy 30/20 – istniejący
-  Kolor żółty - istniejące elementy sieci teleinformatycznej
-  Ilość przewodów FTP w ciągu
-  Szafa teleinformatyczna planowana

PROJEKTOWAŁ		FUH „TELEKAR”			
		Ul. Szczepiec 15 11-300 Biskupiec tel. 897152248			
OBIEKT: Zespół Szkół Centrum Kształcenia Rolniczego w Karolewie 11-400 Kętrzyn				Skala: 1:100	
NAZWA: Bud. WRZOS – parter w ZSCKR Karolewo				Arkusz 1	
FUNKCJA	NAZWISKO	UPRAWNIENIA	POOPS	DATA	Nr. rysunku
Opracował	mgr Eugeniusz Karchut				
Sprawił					





### Legenda:

- Gniazdo natynkowe skośne 2Ghz (mozaic) z wkładką ekranowaną 1xR.45 kat.6
- Gniazdo elektryczne kodowane (Data)
- Listwa kablowa 90/60 – nowo projektowana
- Kanał kablowy przypodłogowy 50/20 z 3 przegrodami – nowo projektowany
- Kanał kablowy przypodłogowy 30/20 z przegrodą – nowo projektowany
- Kanał kablowy przypodłogowy 30/20 – istniejący
- Kolor żółty - istniejące elementy sieci teleinformatycznej
- Ilość przewodów FTP w ciągu
- Szafa teleinformatyczna planowana

PROJEKTOWAŁ		FUH „TELEKAR”			
		Ul. Szczербiec 15 11-300 Biskupiec tel. 897152248			
OBIEKT: Zespół Szkół Centrum Kształcenia Rolniczego w Karolewie 11-400 Kętrzyn				Skala: 1:100	
NAZWA: Bud. WRZOS – I piętro w ZSCKR Karolewo				Arkusz: 1	
FUNKCJA	NAZWISKO	UPRAWNIENIA	PODPISE	DATA	Nr. rysunku
Opracował	mgr Eugeniusz Karchut				
Sprawił					